



GestEau Litto

Gérer l'eau et les territoires sur un littoral lagunaire
Approche comparée des étangs littoraux de Biguglia (Corse) et de l'Or (Occitanie)

Stéphane Ghiotti – Vanina Pasqualini – Samuel Robert

Marseille, 27 mars 2019

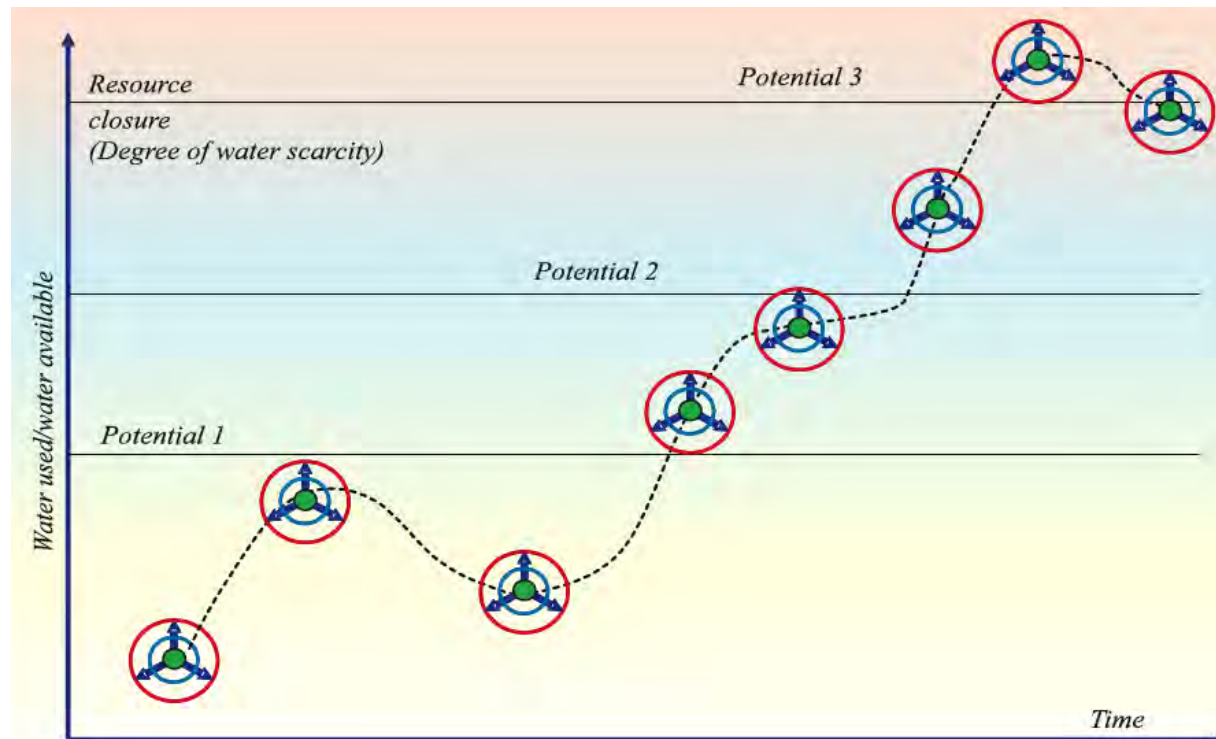


Laboratoire SPE
UMR6134



2 Objectifs : Trajectoires et cycles de l'eau. Une double comparaison

Obj. 1) Comprendre et comparer les trajectoires historico-éco-hydrologiques d'une part et celles territoriales et politiques de l'autre

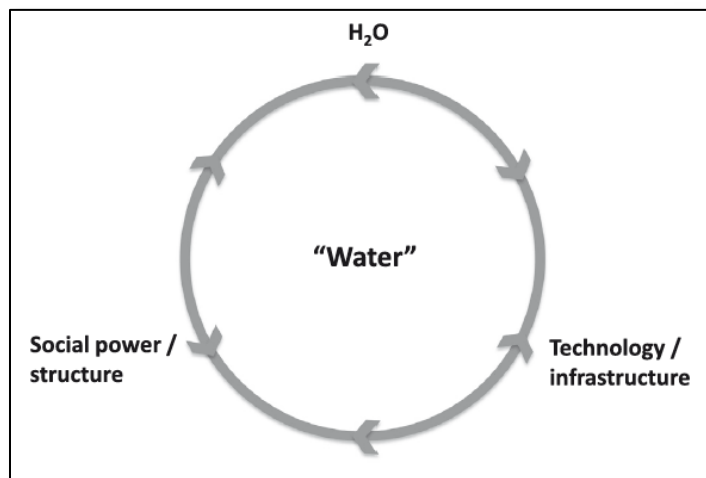


(Molle, 2003)

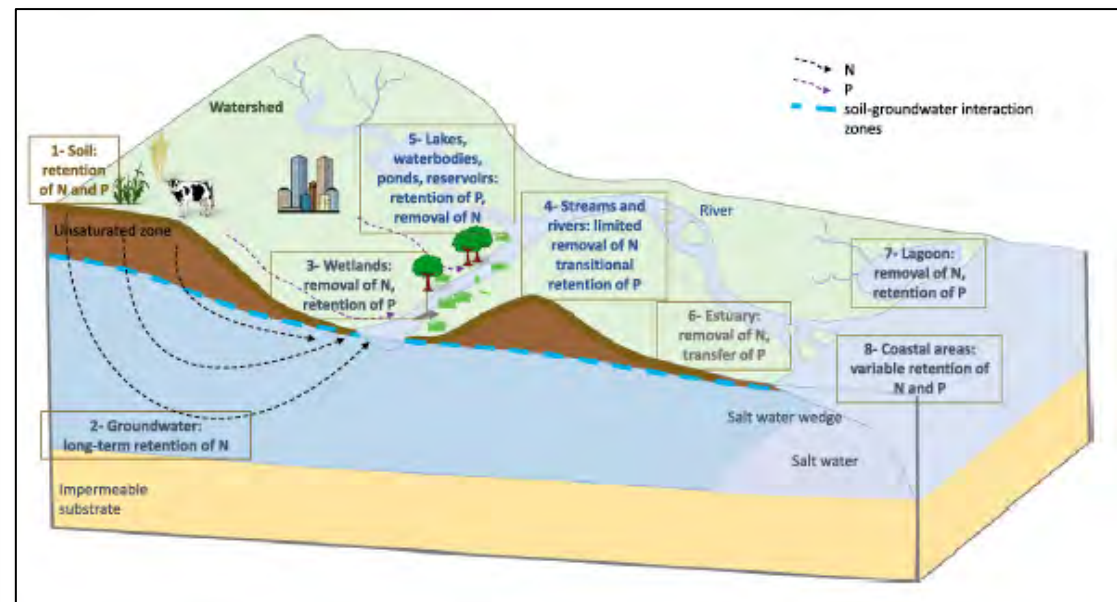


2 Objectifs : Trajectoire et cycle de l'eau

Obj. 2) Comprendre et comparer les cycles de l'eau et hydro-sociaux



(Budds et Linton, 2014)



(Le Moal et al., 2019)



Méthodologie mise en œuvre

Axe 1 : Reconstruction du cycle hydrologique avec bilan (asymétrie Étang de l'Or / Biguglia).

Axe 2 : Dynamiques et évolutions de l'occupation du sol.

Axe 3 : Histoire et politique de l'intercommunalité.

Axe 4 : Les principaux « moments » de l'aménagement du cycle de l'eau par les sociétés locales.



Résultats pré-intermédiaires de la recherche

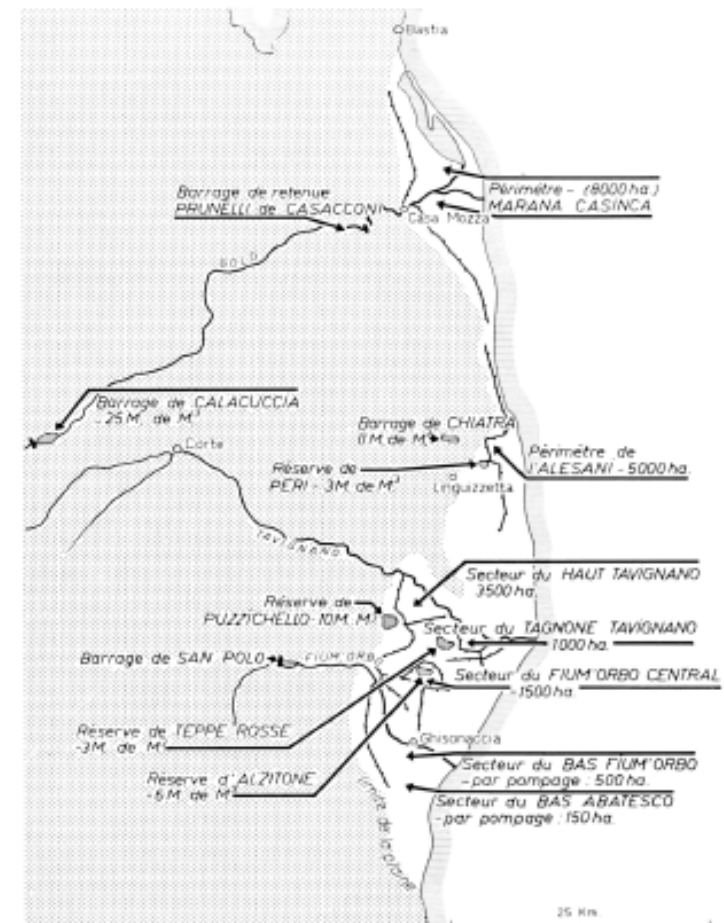
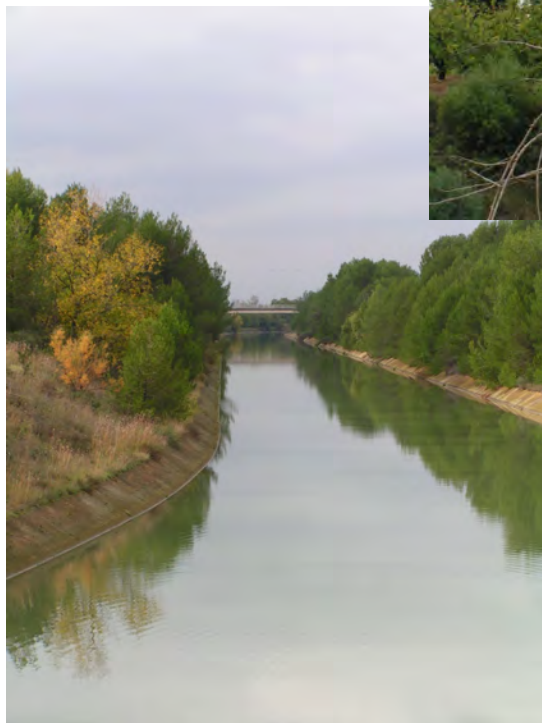


Fig. 2. — Le programme d'équipement hydraulique de la Plaine Orientale. (Document Somivac).

Axe 3 : Le « fait » Métropolitain

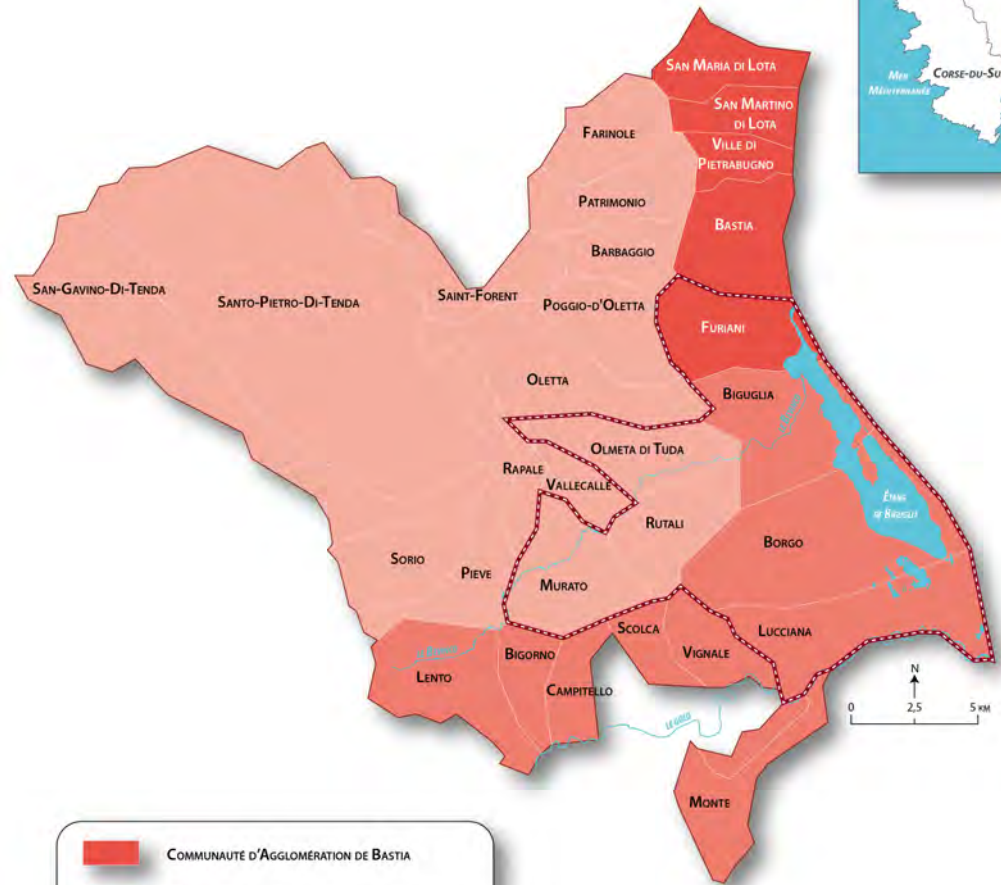
Montpellier Méditerranée Métropole
(1er janvier 2015)



Montpellier Agglomération
(projet au 1er août 2001)



District de Montpellier
(janvier 1965- juillet 2001)



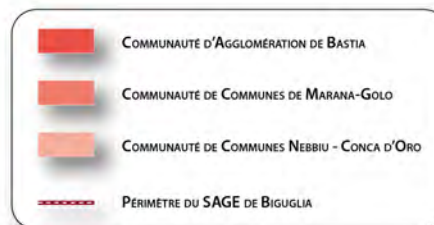
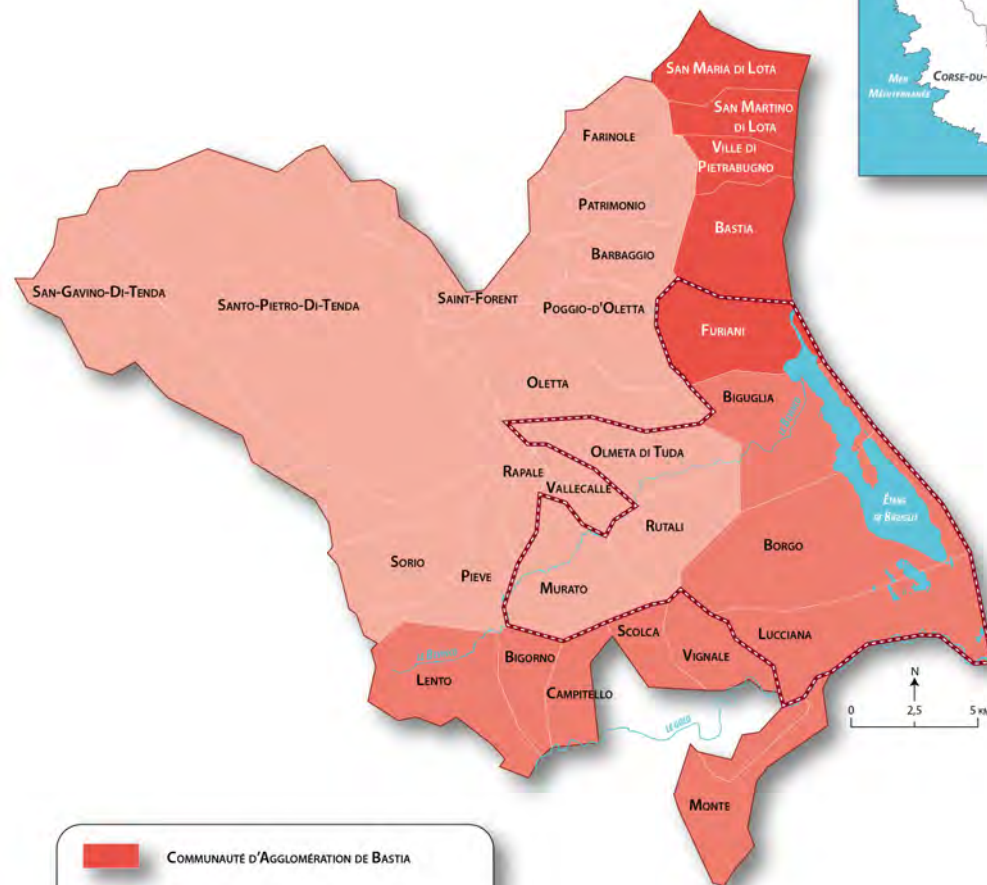
- COMMUNAUTE D'AGGLOMERATION DE BASTIA
- COMMUNAUTE DE COMMUNES DE MARANA-GOLO
- COMMUNAUTE DE COMMUNES NEBBIU - CONCA D'ORO
- PERIMETRE DU SAGE DE BIGUGLIA

Les lagunes, l'aménagement et le développement des territoires littoraux

DPM/Privé puis public ; SAGE/contrat de bassin ; Reserve naturelle/site inscrit ; ConsDuLit et foncier ; État écologique DCE : Mauvais/Mauvais

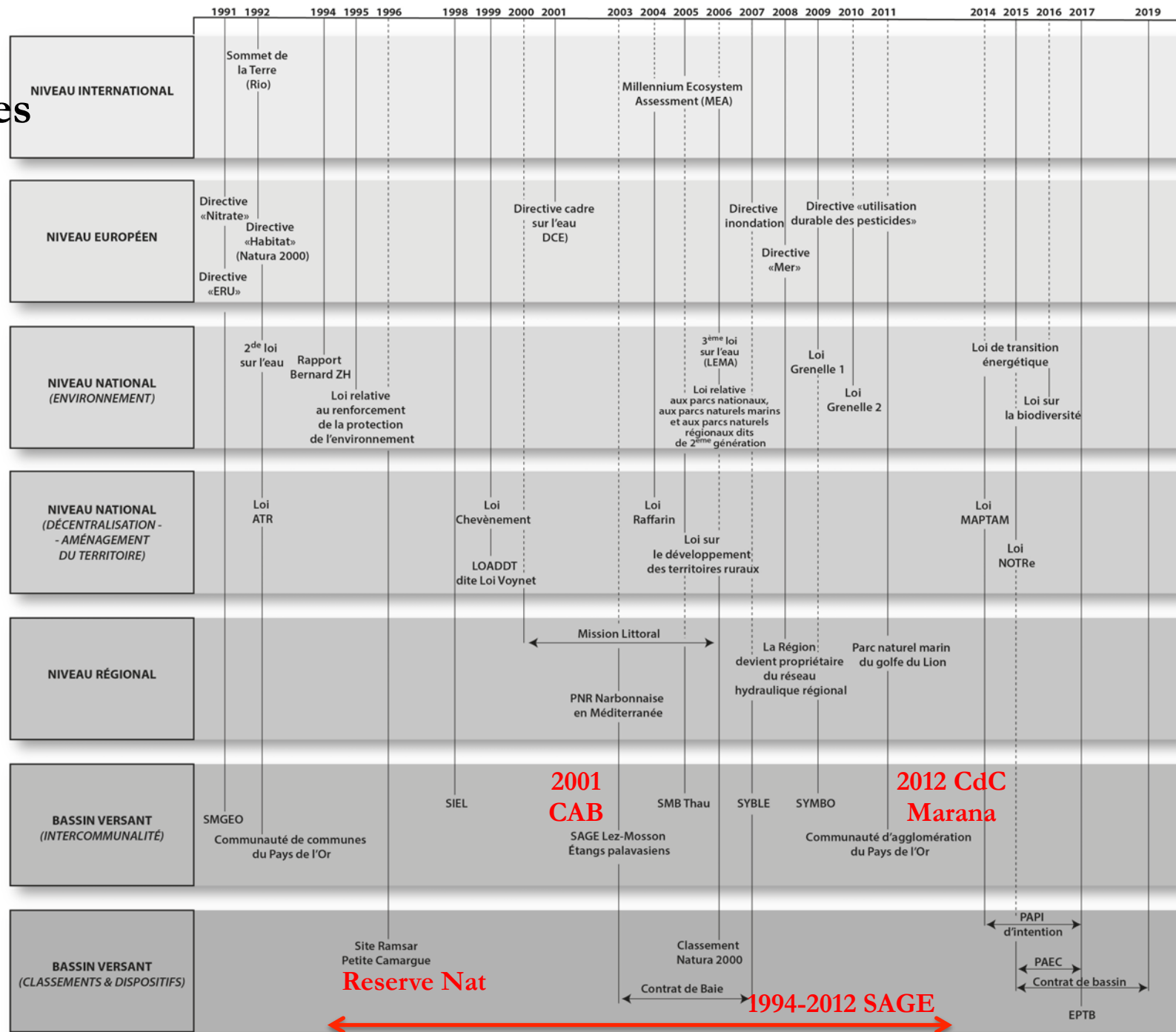


© S. COURSIÈRE - ART-Dev - UMR 5281 - CNRS / 2016
Source : SYMBO - Préfecture Hérault



© S. COURSIÈRE - ART-Dev - UMR 5281 - CNRS / 2019
SOURCE : [HTTP://WWW.HAUTE-CORSE.GOUV.FR](http://www.haute-corse.gouv.fr) - IGN - WWW.GESTALU.FR

Axe 3 : Trajectoires de bassin





Discussion critique sur les résultats obtenus et les perspectives envisagées

- 1) Des résultats partiels et en cours d'acquisition / traitement
- 2) Des perspectives déjà en cours avec un projet financé par la Fondation de France – RestEauR Lag' (2019-2021)



Attentes et projections avec l'OHM

- 1) Prolongement de la comparaison et approfondissement de la dimension cartographique et occupation du sol (données et bases de données)
- 2) Étendre la comparaison sur les lagunes PACA de l'OHM