

Ghost Med

Evaluation de l'impact des engins de pêche perdus

Bruno BELLONI
Sandrine RUITTON



Séminaire annuel 2019 de l'OHM Littoral méditerranéen

AGENCE FRANÇAISE
POUR LA BIODIVERSITÉ
ÉTABLISSEMENT PUBLIC DE L'ÉTAT



Contexte

- **Engins de pêche perdus** : pollution importante pour tous les habitats marins **10 %** des déchets marins (Madfadyen *et al.*, 2010)

En méditerranée : 2 637 – 3 342 t/an (Goliks, 1997)

- **Quantification** des engins de pêche perdus : peu d'informations
- **Impacts** sur le milieu marin : **importants**
- Protocoles d'évaluation : **rare**s et **très peu mis en œuvre**
- **Données disponibles** : **dispersées** à travers de nombreuses base de données



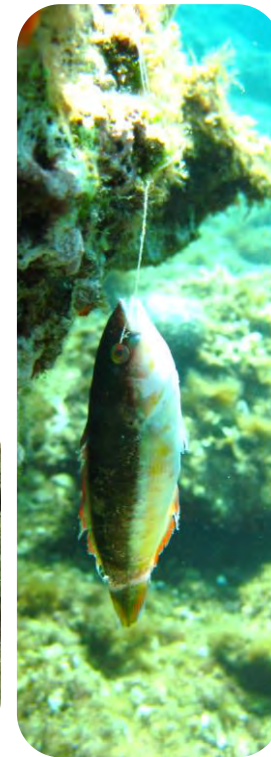
GHOST MED



Programme de recherche sur les engins de pêche perdus des activités professionnelles et de loisirs (depuis 2015)

Filets, chaluts, palangres, nasses etc.

Fils de pêches, plombs, leurres, hameçons etc.



Objectifs

Recenser, quantifier et caractériser les types d'engins de pêche perdus ainsi que les habitats impactés

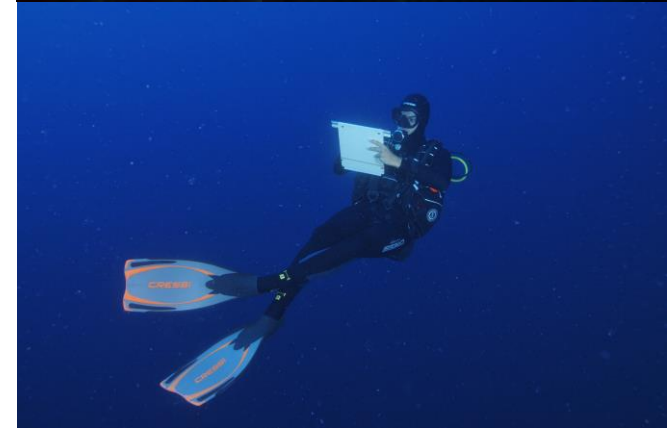
Evaluer l'impact des engins de pêche perdus sur le milieu

Proposer un outil clé en main aux gestionnaires de la façade méditerranéenne

Créer un réseau permettant de mettre en lien les gestionnaires d'AMP, les observateurs et les pêcheurs



© Sandrine Ruitton



AGENCE FRANÇAISE POUR LA BIODIVERSITÉ
ÉTABLISSEMENT PUBLIC DE L'ÉTAT

GHOST MED
Fiche terrain - Évaluation de l'impact des engins de pêche perdus

⚠ Ne pas oublier de prendre photos et vidéos
Les champs en gras sont obligatoires pour mettre en œuvre le protocole

Informations générales

Nom de l'observateur : _____ Date d'observation : _____
Type d'engin : _____ Précision sur le lieu : _____
Coordonnées GPS : Latitude : _____ Longitude : _____

Usages sur le site

Baignade : OUI NON
Plongée / Apnée / Chasse sous-marine :
Navigation / Zone de mouillage :
Pêche :

Remarques dessin de la zone : _____

Dimensions et caractéristiques

Profondeur : _____ Dimensions de l'engin (DL) : > 20m?
Étendue de l'impact : Ouv? à 5m? Surr? à 20m?
Capacité pêchante : Nulle Faible Importante
Abrasion du substrat : Nulle Faible Importante > 10
Quantité obstacles : Aucun 1 à 10
Création d'habitat : OUI NON Important (5-50%)
Enravage : Faible (0-10%) Moyen (10-50%) Important (5-50%)

Colonisation

Stade 1 Stade 2 Stade 3

Nombre d'individus mobiles présents : _____

Nombre d'individus fixes attachés : _____

Nombre d'individus fixes abimés : _____

Présence d'espèces remarquables : colonisant l'engin non à proximité de l'engin non

Enravage : Modification du paysage : NON OUI
Adjectif qualifiant l'engin : Négatif Neutre Positif
Relief : Diminution du relief Aucune modification Augmentation

Commentaires : _____

Habitat à proximité : Roche Coralligène Sphéroptère Epave RACF artificiel Culet Sable Vase



Méthodologie

Communication : création site internet, mise en place du formulaire en ligne et des partenariats, diffusion de l'information (presse, réseaux sociaux, conférences, salons etc.)

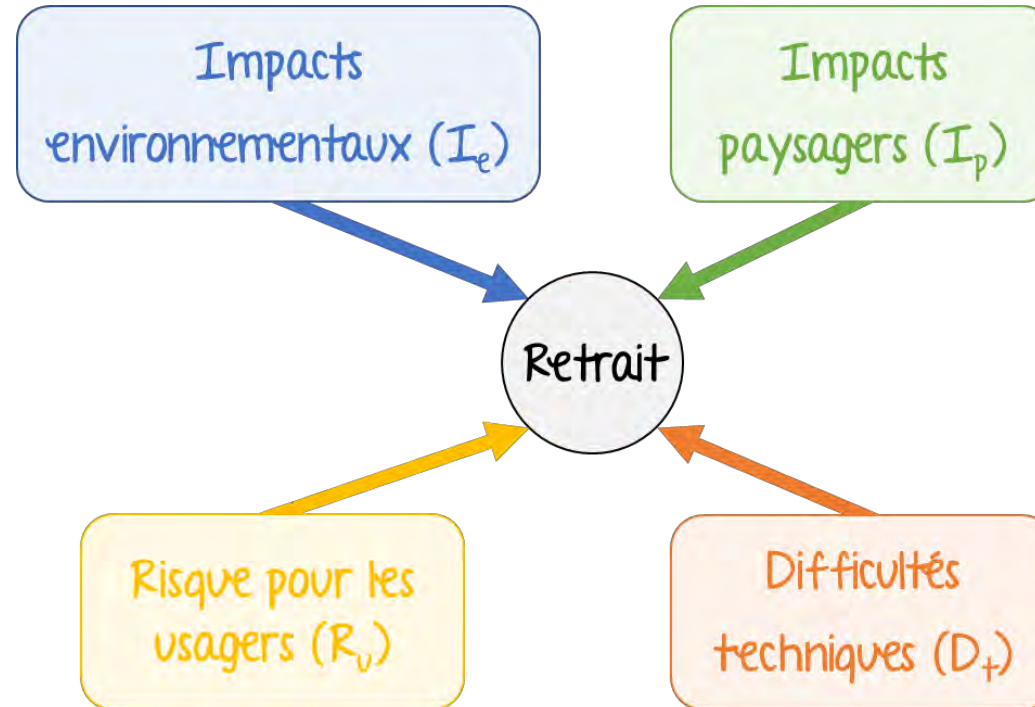
Création d'une **base de données**

Elaboration du **protocole d'évaluation** et création de l'**Indice d'Aide au Retrait (IAR)**



Indice d'Aide au Retrait (IAR)

Apporte une aide aux gestionnaires d'AMP sur la décision de retirer ou pas un engin de pêche perdu

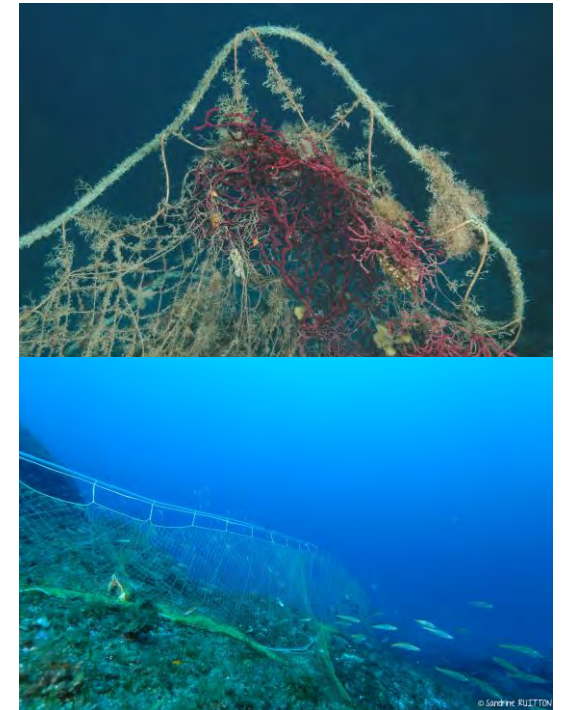
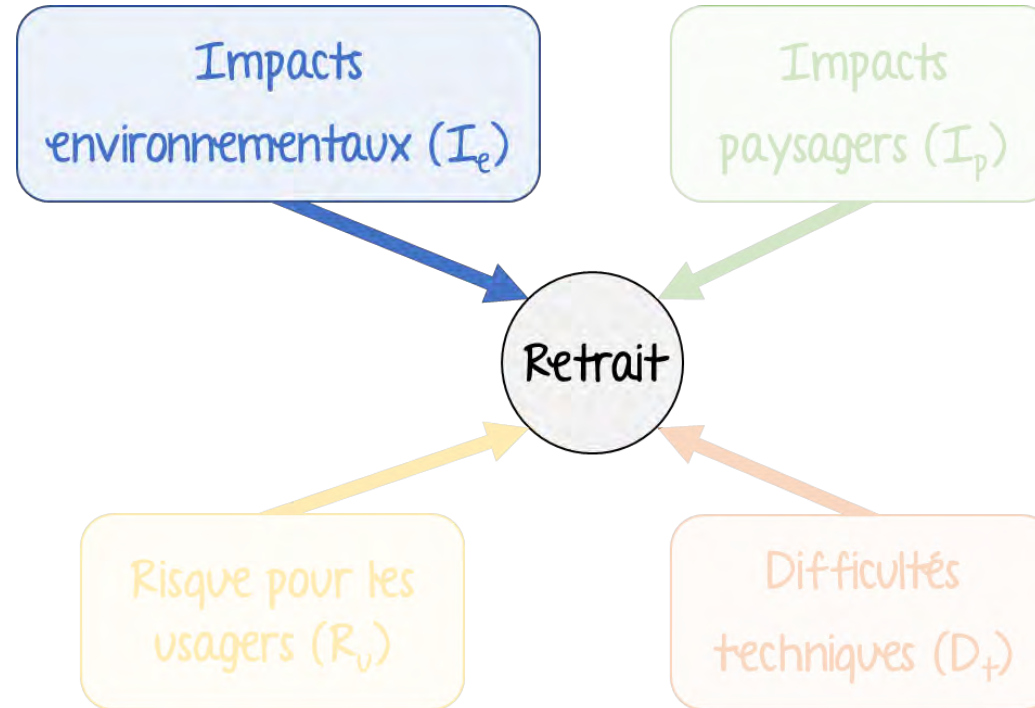
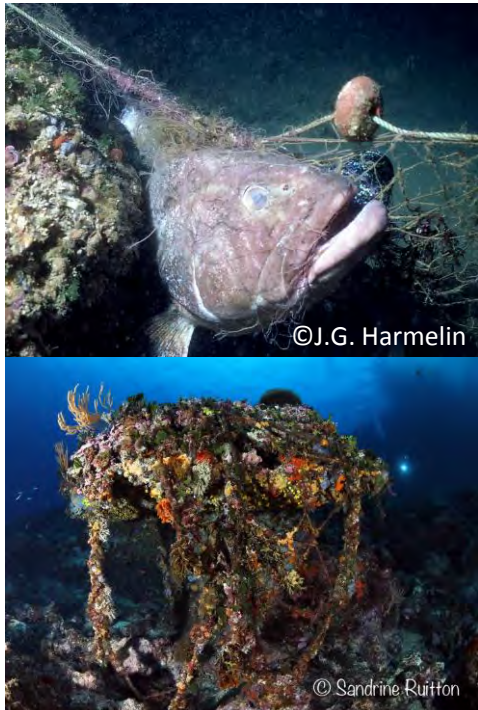


Evaluation de critères semi-quantitatifs ou qualitatifs puis attribution de notes

$$IAR = I_e + I_p + R_u - D_t$$

Indice d'Aide au Retrait (IAR)

Apporte une aide aux gestionnaires d'AMP sur la décision de retirer ou pas un engin de pêche perdu

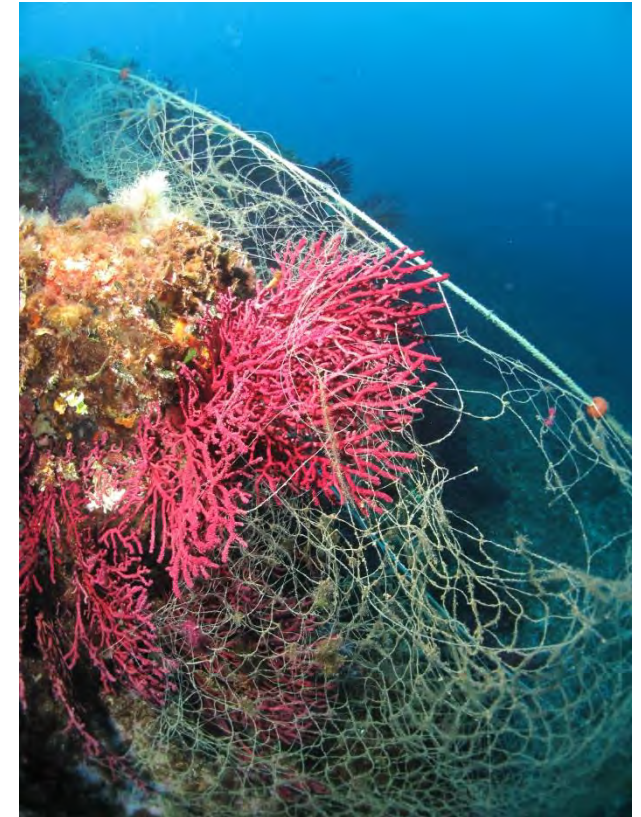
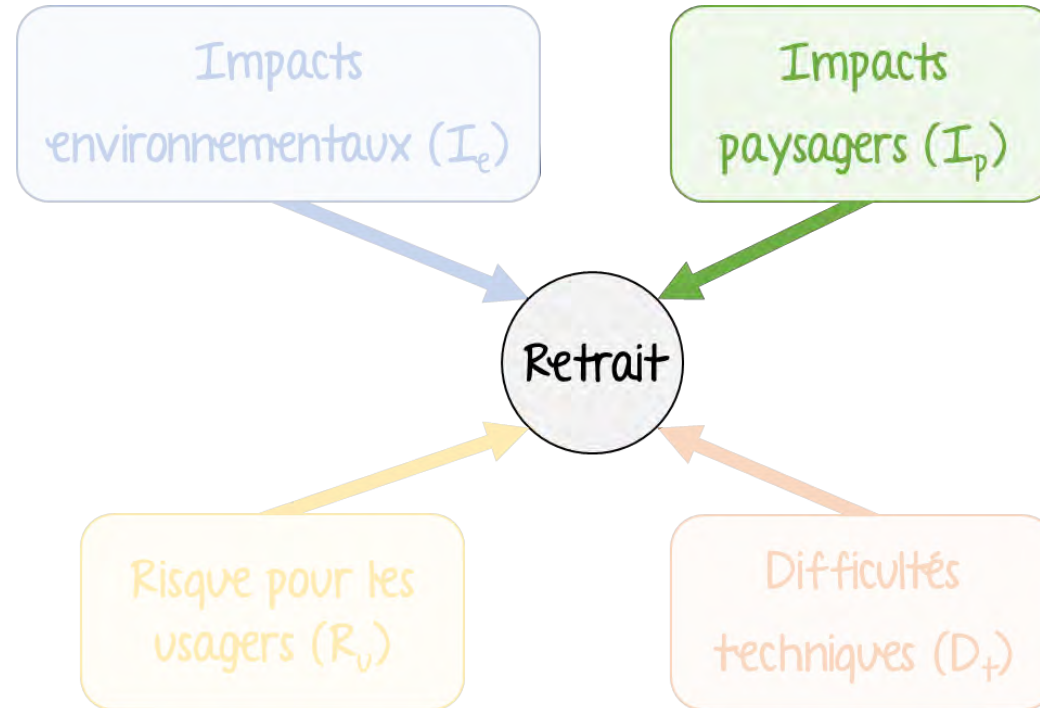


Evaluation de critères semi-quantitatifs ou qualitatifs puis attribution de notes

$$IAR = I_e + I_p + R_u - D_t$$

Indice d'Aide au Retrait (IAR)

Apporte une aide aux gestionnaires d'AMP sur la décision de retirer ou pas un engin de pêche perdu

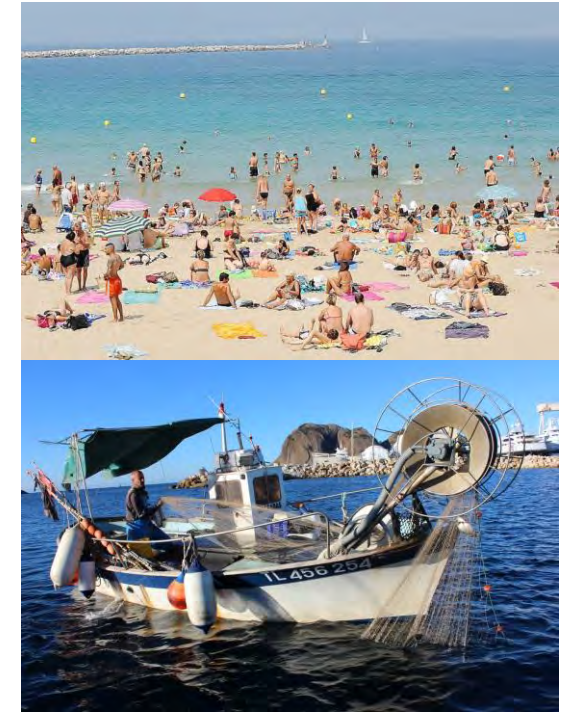
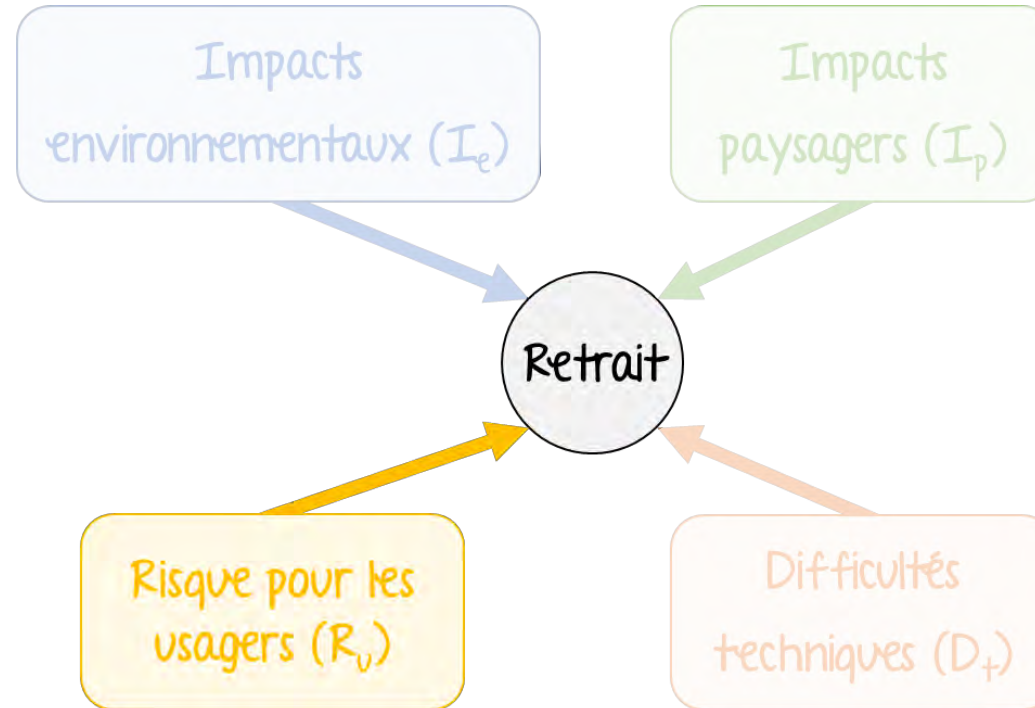
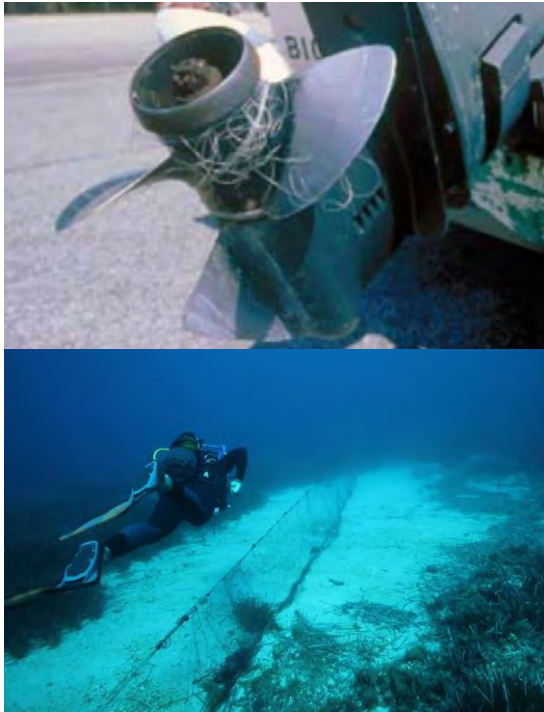


Evaluation de critères semi-quantitatifs ou qualitatifs puis attribution de notes

$$IAR = I_e + I_p + R_u - D_t$$

Indice d'Aide au Retrait (IAR)

Apporte une aide aux gestionnaires d'AMP sur la décision de retirer ou pas un engin de pêche perdu

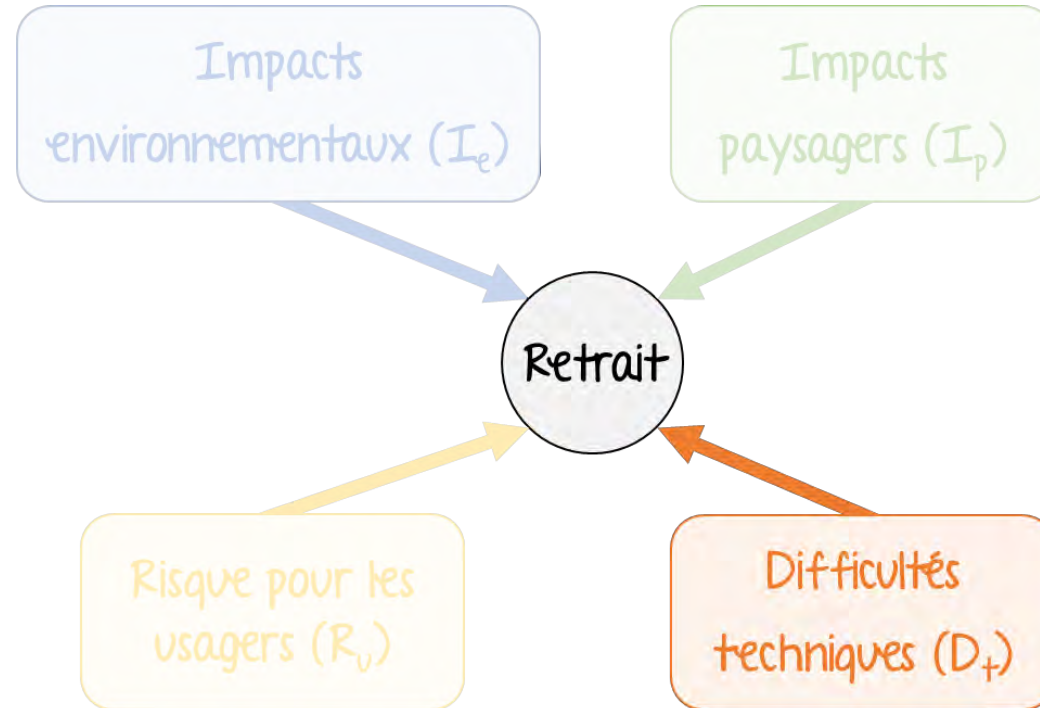


Evaluation de critères semi-quantitatifs ou qualitatifs puis attribution de notes

$$IAR = I_e + I_p + R_u - D_t$$

Indice d'Aide au Retrait (IAR)

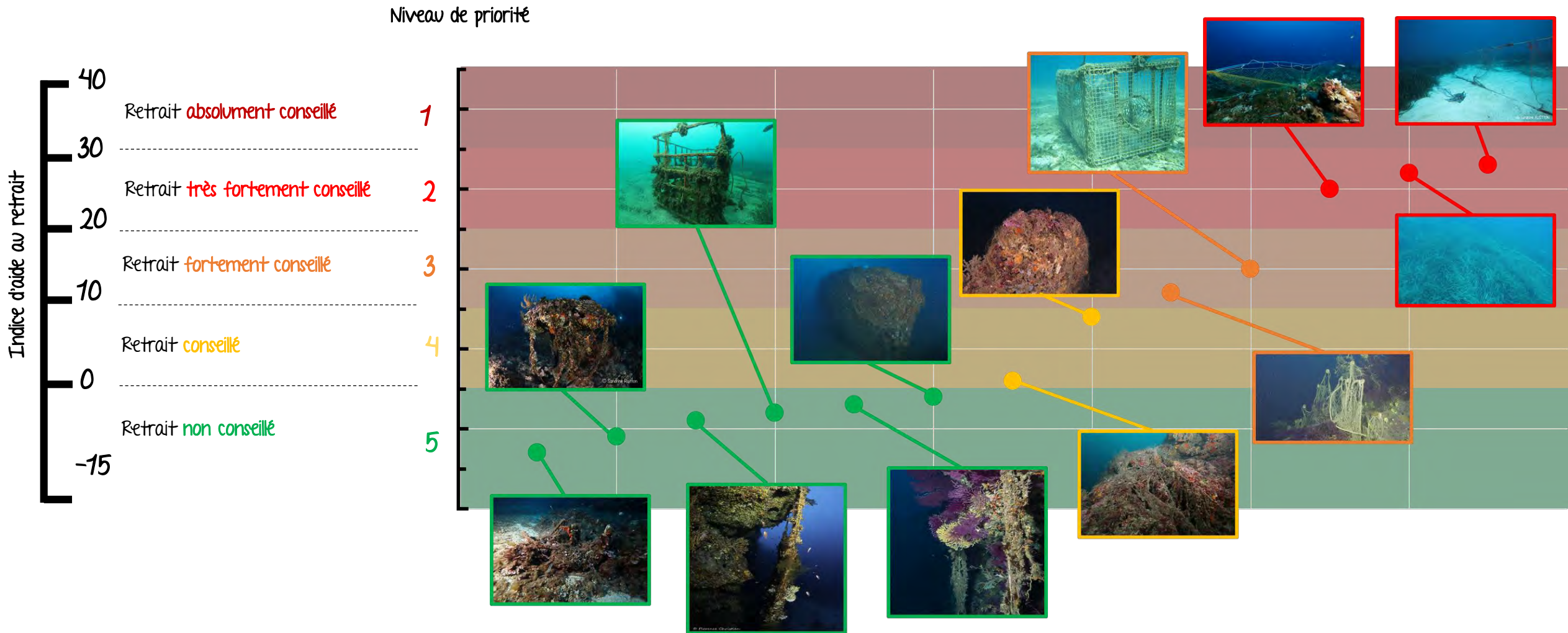
Apporte une aide aux gestionnaires d'AMP sur la décision de retirer ou pas un engin de pêche perdu



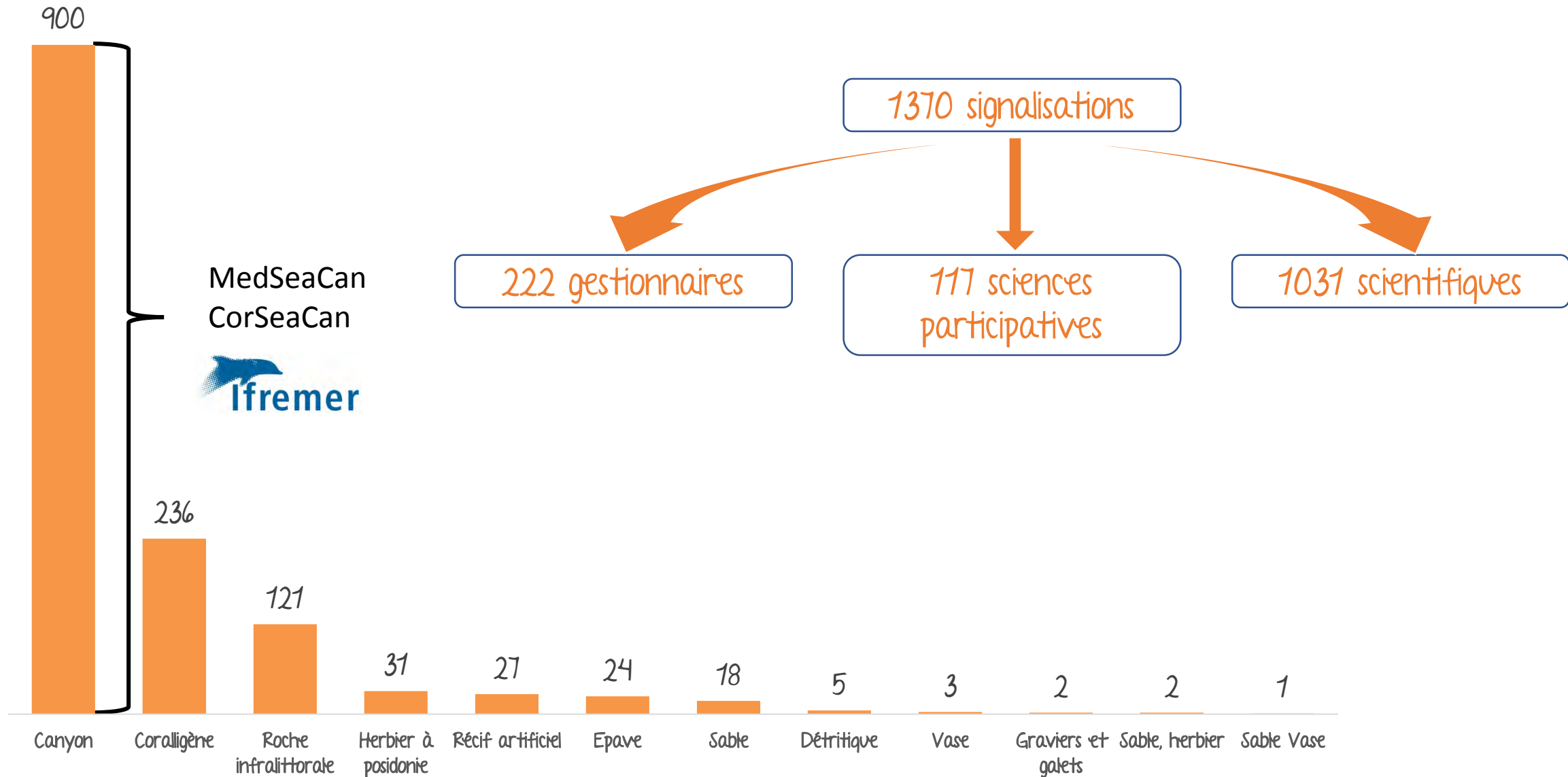
Evaluation de critères semi-quantitatifs ou qualitatifs puis attribution de notes

$$IAR = I_e + I_p + R_u - D_t$$

Indice d'Aide au Retrait (IAR)



Résultats de l'évaluation



Carte des signalisations



Profondeur des filets :

- 0 - 10 m
- 10 - 20 m
- 20 - 30 m
- 30 - 40 m
- 40 - 50 m
- 50 - 60 m
- 60 - 80 m
- 80 - 100 m
- 100 - 150 m
- 150 - 200 m
- 200 - 300 m
- 300 - 400 m
- 400 - 500 m
- 500 - 600 m
- 600 - 700 m

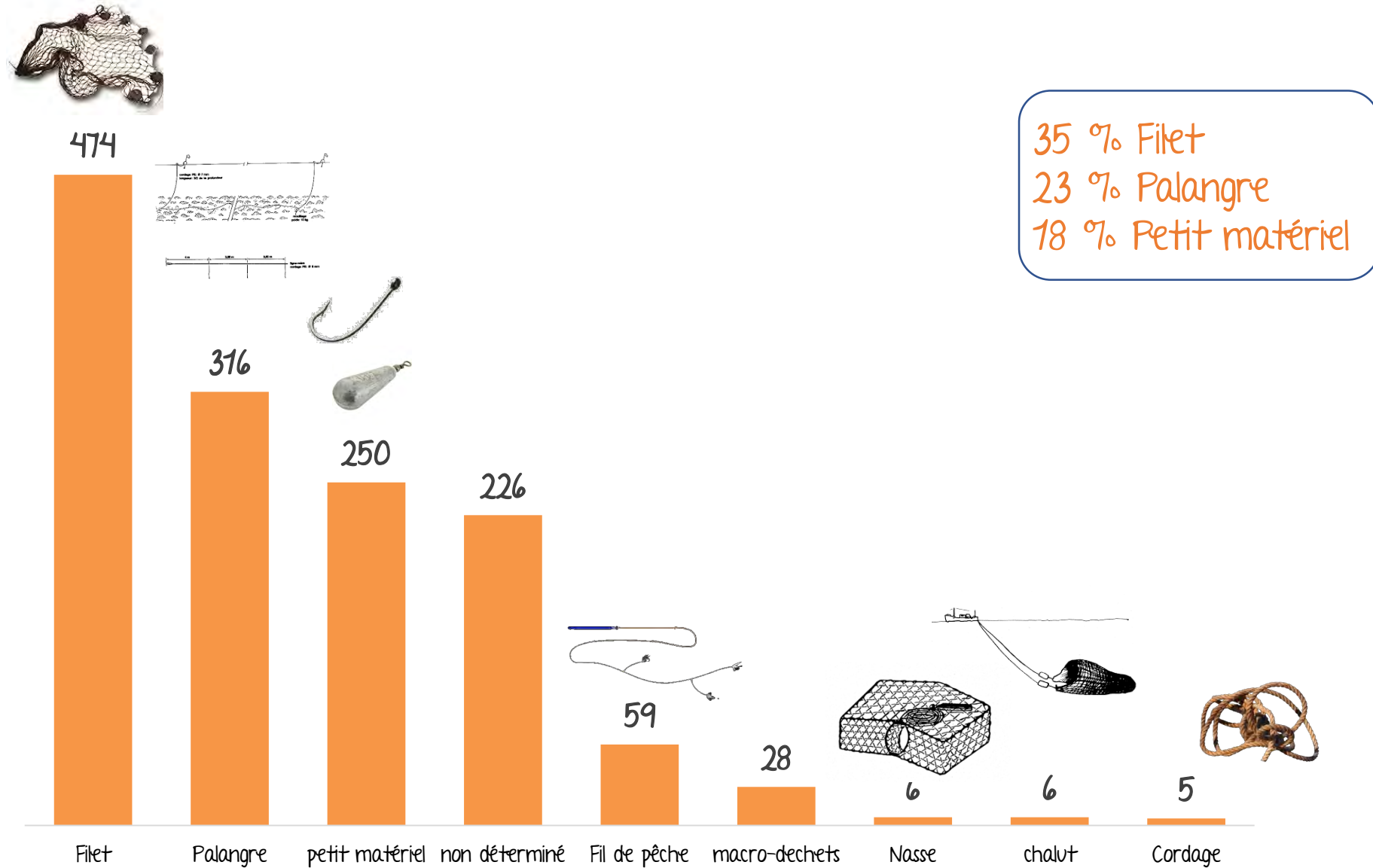
Carte des signalisations



Profondeur des filets :

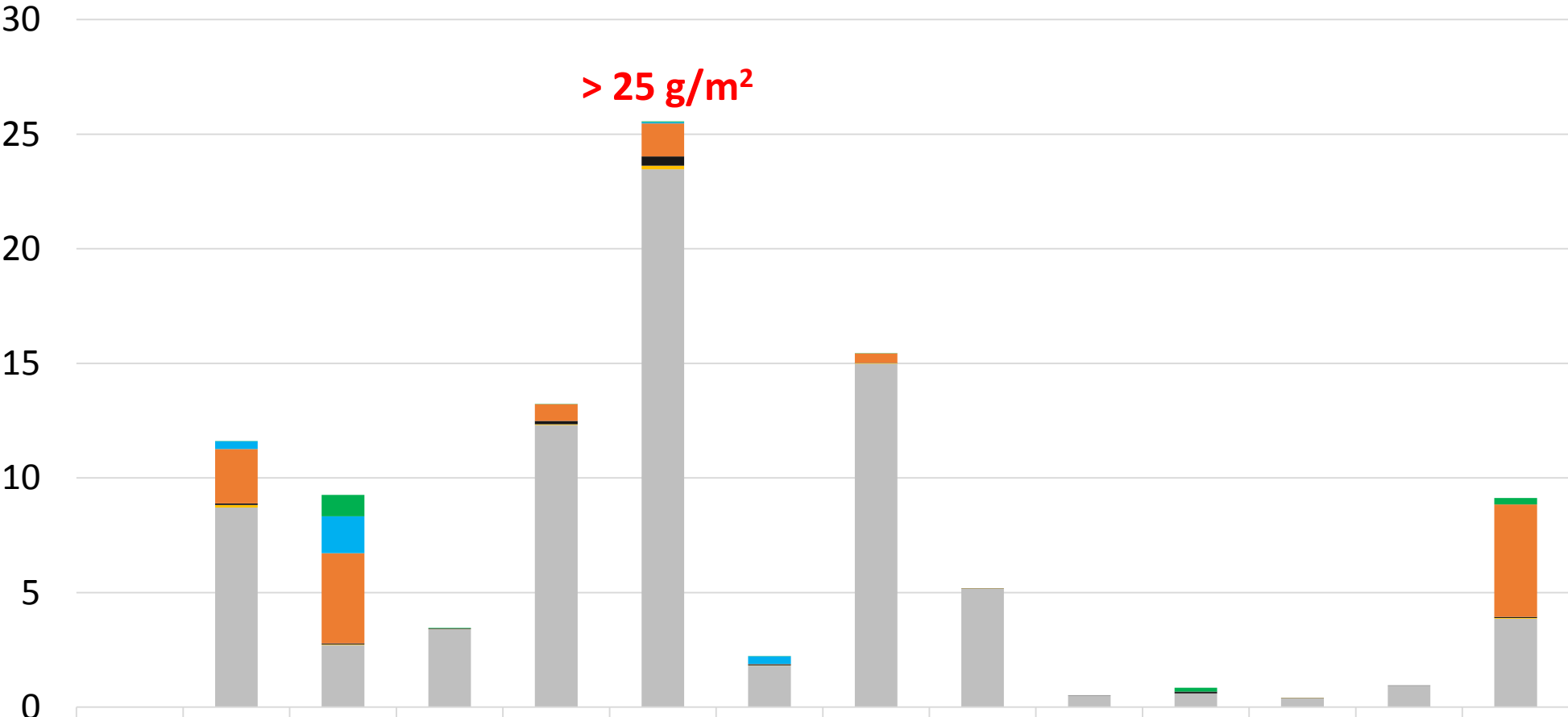
- 0 - 10 m
- 10 - 20 m
- 20 - 30 m
- 30 - 40 m
- 40 - 50 m
- 50 - 60 m
- 60 - 80 m
- 80 - 100 m
- 100 - 150 m
- 150 - 200 m
- 200 - 300 m
- 300 - 400 m
- 400 - 500 m
- 500 - 600 m
- 600 - 700 m

Typologie des engins de pêche perdus



Typologie des engins de pêche perdus

g/m²



> 25 g/m²

- Cordage
- Canne à pêche
- Leurres
- Fils de pêche
- Autre métal
- Plombs

Ile Maire Les Fromages
Baie des Singes
Cap Croisette
Goudes
Saména
Madragues de Montfredon
Pointe Rouge
Roucas blanc
Endourme
Caveau Frioul
Digue Port du Frioul
Eyglaudes Frioul
Baie du Grand Souffre
Niolon

Conclusions et perspectives

- **Tous** les habitats marins sont impactés par les engins de pêche perdus
- La **science participative est importante** afin de récolter de nouvelles signalisations
- La **collaboration avec les pêcheurs** est primordiale afin de recevoir rapidement l'information d'une perte d'engin
- Le guide méthodologique permettra à tous les gestionnaires d'AMP d'être guidés dans **la prise de décision** concernant un éventuel retrait d'engin
- Appui particulier à la **sensibilisation** des acteurs de la mer
- Bientôt, élaboration d'une **base de données en ligne** afin faciliter de l'utilisation par les gestionnaires

Pêcheurs



Merci à tous et merci à nos partenaires



Recycleurs



Soutiens financiers



Gestionnaires



Observateurs

